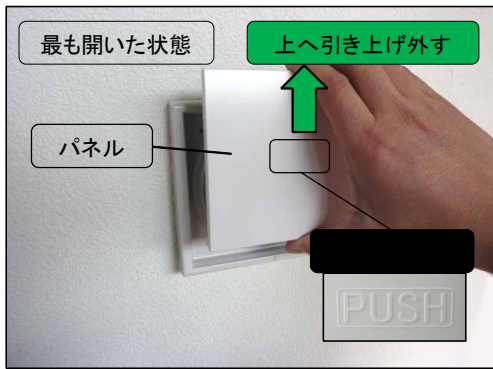


プッシュ式レジスター(KS-8641PRFK3 / KS-8841PRFK3)用フィルター(KS-FK8641 / KS-FK8841)交換方法

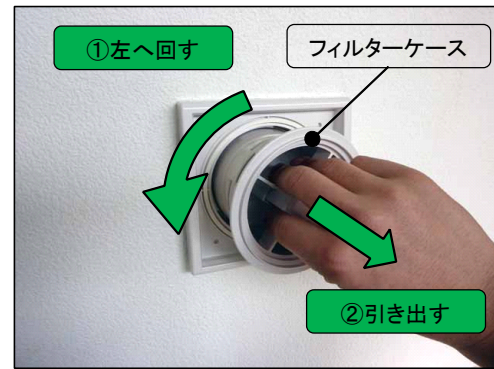
- ① パネル中央の「PUSH」部を押して最も開いた状態で上へ引き上げ、パネルを外します。

<補足>
閉の状態から3段階の給気量調整が行えます。

<注意>
※「PUSH」部以外を押したり、パネルを押し切らないと作動しない場合があります。

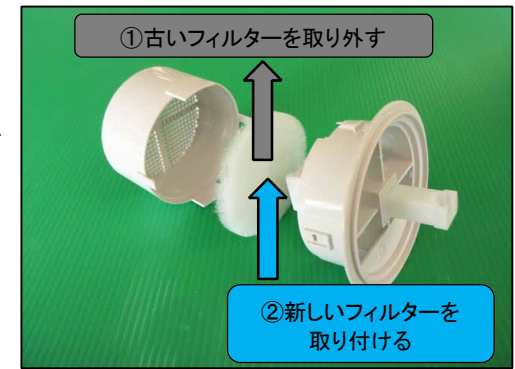
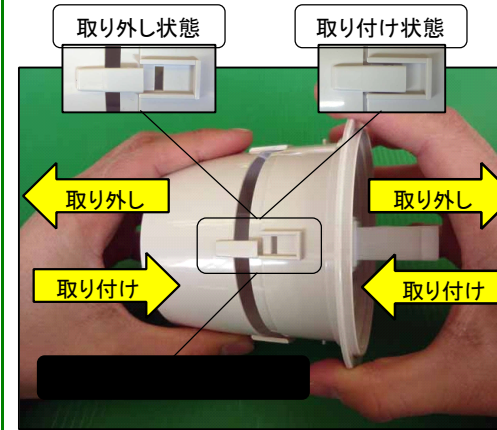
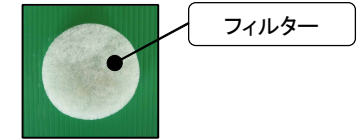


- ② フィルターケースは中央をつまみ、左に回しながら引くと取り外せます。



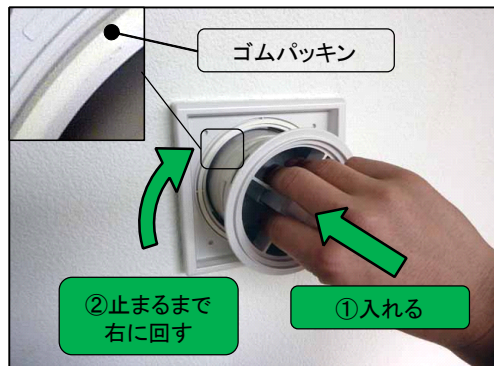
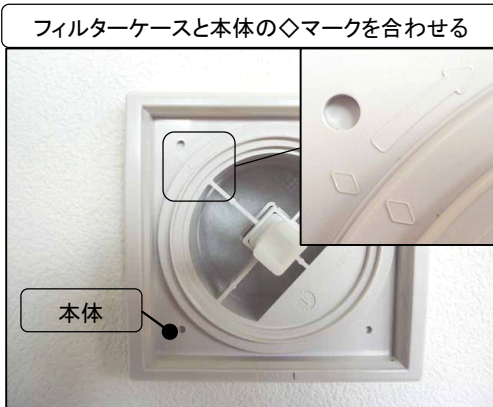
- ③ フィルターケースを前後方向に引くと左右2ヶ所のツメが外れます。古いフィルターを取り外して新しいフィルターを取り付け、フィルターケースを元の位置へ入れます。

<注意>
※フィルターは硬い面を手前にして入れてください。



- ④ フィルターケースと本体の◇マークを合わせてフィルターケースを入れ、止まるまで右に回して固定します。

<注意>
※パッキンが外れていた場合は、パッキンのつるつるした硬い面を手前にして本体溝に入れてからフィルターケースを入れてください。



- ⑤ 作動部先端にパネル取付部を当て、パネルを下へ引き下げてパネルを固定します。パネル取り付け後、「PUSH」部を押して開閉を数回繰り返して問題無いようでしたら作業完了です。

<注意>
※パネルの△マークが上になる位置で入れ、止まるまで引き下げます。

