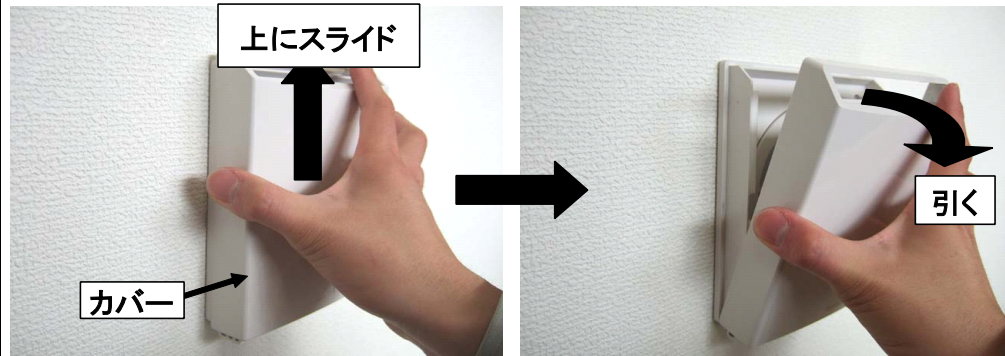
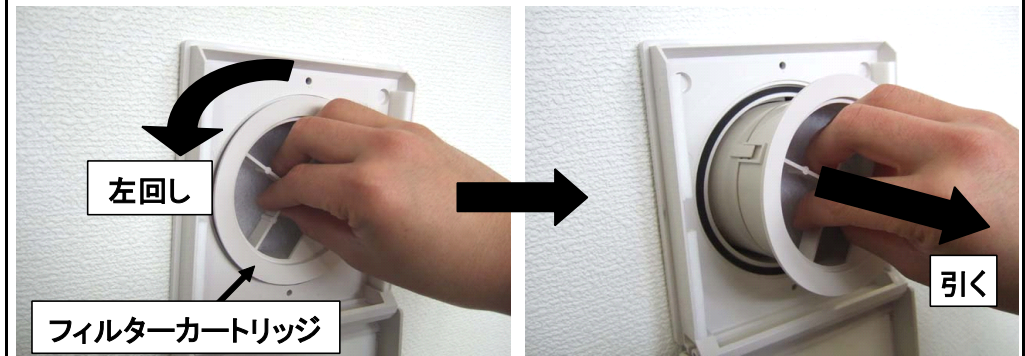


## KS-V20R用フィルターカートリッジ(KS-V20RCF)交換方法

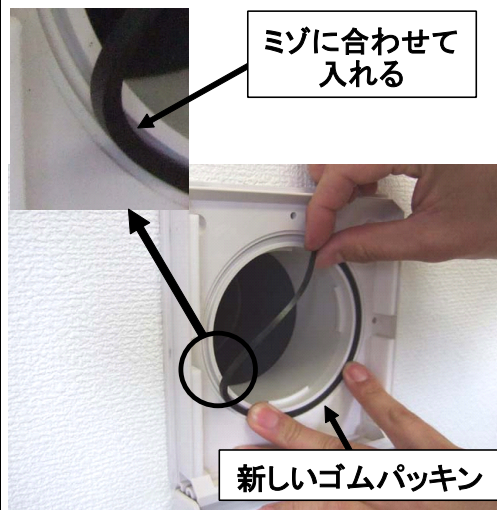
① カバーを上スライドさせ、手前に引くとカバーが開きます。



② フィルターカートリッジは中央をつまみ、左に回しながら引くと取り外せます。



③ 新しいフィルターカートリッジに付属の新しいゴムパッキンをミゾに合わせて入れます。



④ フィルターカートリッジの中央をつまみ、水返し板が下にくるような位置で差し込み、右に回して固定してします。

<注意>  
この時、本体中央のミゾにゴムパッキンがズれていない事を確認して下さい。



⑤ カバーを開けた時の逆の手順で上に持ち上げ、カバーのツメを本体上部の穴にはめ込み完成です。

